



АДМИНИСТРАЦИЯ ГОРОДА ПЕРМИ  
ДЕПАРТАМЕНТ ЗЕМЕЛЬНЫХ ОТНОШЕНИЙ

РЕШЕНИЕ

о размещении объектов № 1347 от 22.07.2019

г. Пермь, ул. Сибирская, 15

Департамент земельных отношений администрации города Перми в соответствии с пунктом 3 статьи 39.36 Земельного кодекса Российской Федерации, Положением о порядке и условиях размещения объектов на землях или земельных участках, находящихся в государственной или муниципальной собственности, на территории Пермского края без предоставления земельных участков и установления сервитутов, утвержденным постановлением Правительства Пермского края от 22.07.2015 № 478-п разрешает Сюгаевой Наталье

**размещение объекта** элементы благоустройства территории, в том числе малые архитектурные формы, за исключением некапитальных нестационарных строений и сооружений, рекламных конструкций, применяемых как составные части благоустройства территории

**на землях:** государственная собственность на которые не разграничена

**на срок** 1 год

**местоположение:** г. Пермь, Свердловский район, ул. Соболинская 4-я, прилегающего к земельному участку с кадастровым номером 59:01:4413627:39.

Территория, согласно схеме, расположена в зоне с особыми условиями использования территорий: приаэродромная территория аэродрома аэропорта Большое Савино.

Сюгаевой Н. .:

1. Соблюдать правила охранных зон воздушного пространства, установленные постановлением Правительства Российской Федерации от 11.03.2010 № 138 «Об утверждении Федеральных правил использования воздушного пространства Российской Федерации».

2. Соблюдать требования пункта 3.6 Правил благоустройства и содержания территории в городе Перми, утвержденных решением Пермской городской Думы от 18.12.2018 № 265.

**Приложение:** схема предполагаемых к использованию земель или части земельного участка с координатами поворотных точек границы земельного участка (на 1 л. в 1 экз.).

Начальник отдела предоставления земельных участков по работе с юридическими лицами



Н.М. Санникова

# Схема предполагаемых к использованию земель или части земельного участка

Объект: Элементы благоустройства территории, в том числе малые архитектурные формы, за исключением некапитальных нестационарных строений и сооружений, рекламных конструкций, применяемых как составные части благоустройства территории

Местоположение: Пермский край, г. Пермь, Свердловский р-н, ул. Соболинская 4-я, прилегающего к земельному участку с кадастровым номером 59:01:4413627:39

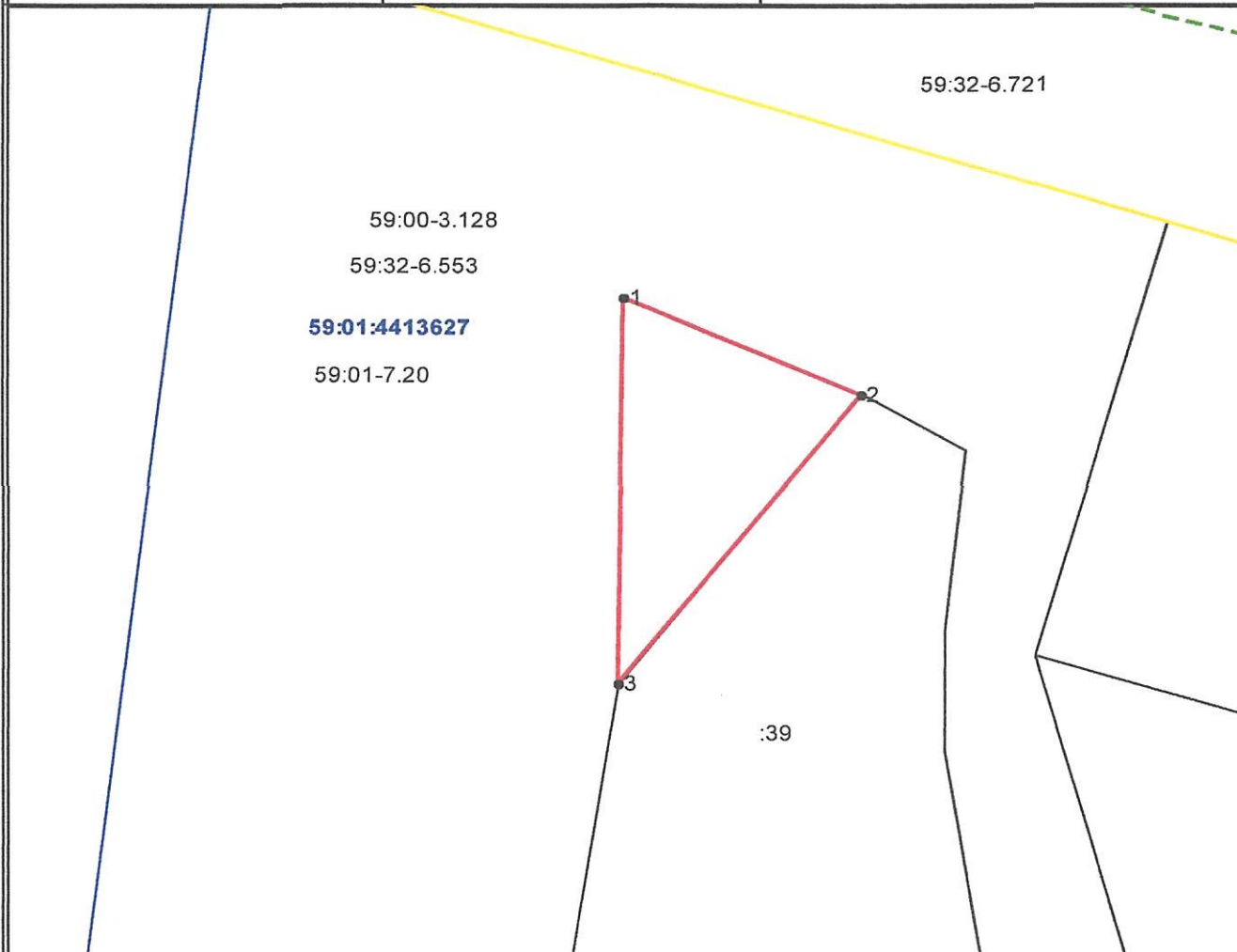
Площадь земель или части земельного участка, кв. м 235

Категория земель: земли населенных пунктов

Вид разрешенного использования (при наличии): -

Система Координат МСК-59

Обозначение характерных точек границы	Координаты, м	
	X	Y
1	2	3
1	511 217.80	2 235 540.67
2	511 210.56	2 235 556.78
3	511 188.84	2 235 540.33
1	511 217.80	2 235 540.67



Масштаб 1:500

Описание границ смежных землепользователей:

от 2 точки до 2 точки - земли, государственная собственность на которые не разграничена  
от 2 точки до 3 точки - граница земельного участка с кадастровым номером 59:01:4413627:39

**Условные обозначения:**

- Граница зон с особым использованием территории
- Граница образуемого земельного участка
- Граница квартала
- - - Граница территориальной зоны
- Граница земельного участка, учтенного в ГКН
- 59:01:4413627 Кадастровый номер квартала
- :39 Кадастровый номер земельного участка

Заявитель:

(подпись, расшифровка подписи)

Верно